

LYCÉE - VERSION CORRIGÉE

Musée des Mondes polaires



**espace
des mondes
polaires**

PAUL-ÉMILE VICTOR
PREMANON [JURA]

Bienvenue à l'Espace des Mondes Polaires

ARCTIQUE OU ANTARCTIQUE ?

SCÉNARIO 1

Vous êtes une équipe de scientifiques et de chercheurs qui organise une expédition dans les régions polaires. L'un de vous s'intéresse à la dérive des glaces de mer à l'emplacement du pôle géographique. Un autre voudrait étudier les conséquences de la fonte de la banquise sur les déplacements de l'ours polaire. Et deux autres font des recherches sur l'évolution des modes de vie traditionnels des Inuits.

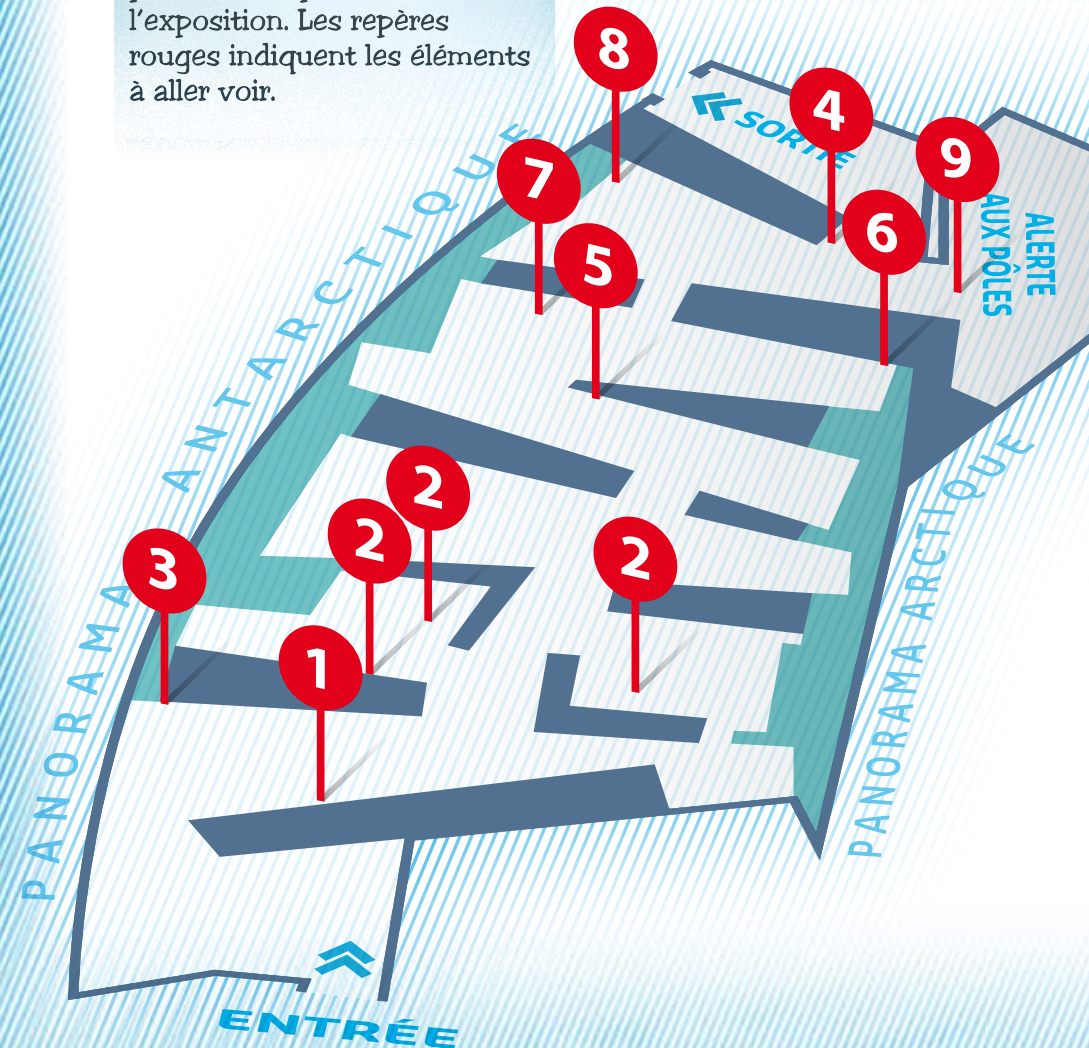
SCÉNARIO 2

Vous êtes une équipe de scientifiques et de chercheurs qui organise une expédition dans les régions polaires. L'un d'entre vous s'intéresse à la composition de la glace de terre à l'emplacement du pôle géographique. Un autre voudrait étudier la reproduction du manchot empereur. Et deux autres font des recherches psychologiques sur les conditions de vie des chercheurs dans les bases scientifiques du bout du monde.

Mais où faut-il se rendre pour étudier l'ensemble de ces données ? En Arctique ou en Antarctique ? Pour le savoir, répondez aux questions de ce livret.

Plan de l'expo

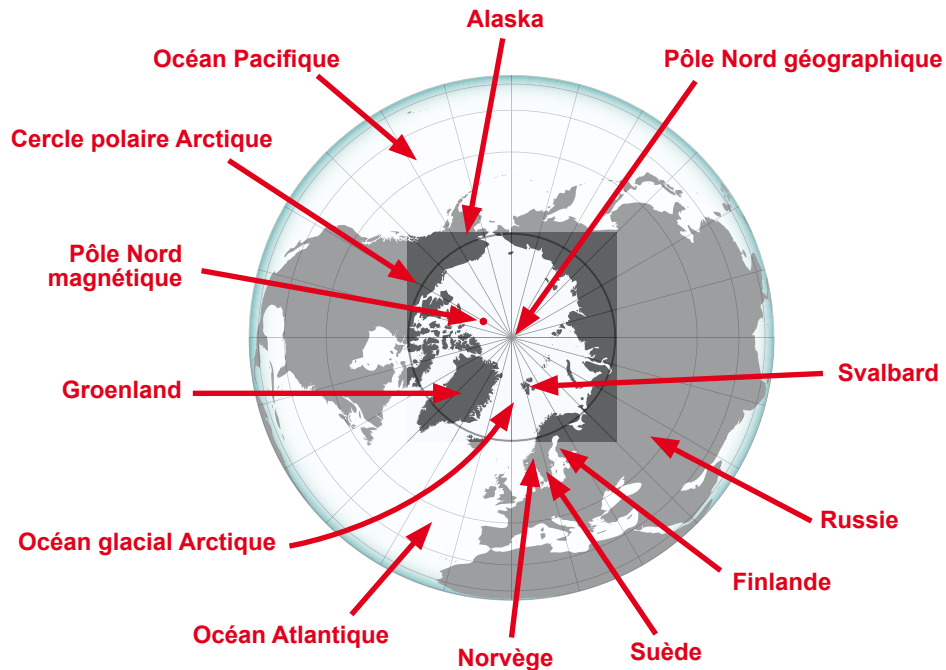
Aidez-vous de ce plan pour vous repérer dans l'exposition. Les repères rouges indiquent les éléments à aller voir.



La géographie des pôles

Rendez-vous au point n°1. Pour compléter les planisphères ci-dessous, aidez-vous des cartes et du globe présents dans l'exposition.

ARCTIQUE

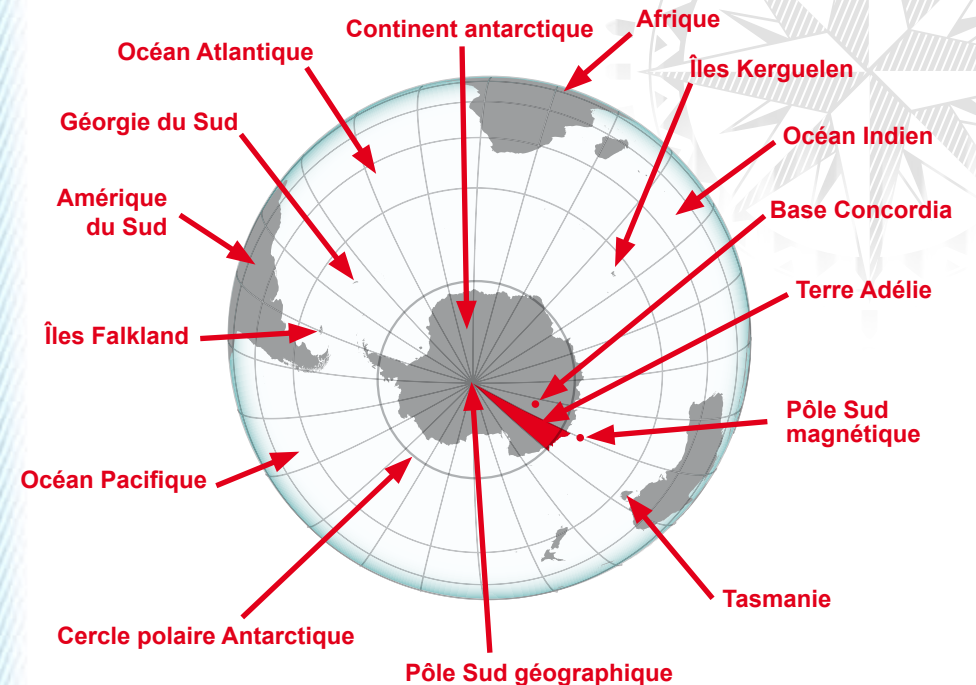


Relevez la superficie de l'océan glacial Arctique : *14 millions de km²*
Le pôle Nord géographique est situé au milieu d'un océan.

Vrai Faux

Combien de pays sont rivaux de l'Arctique ? *7 pays (Russie, USA, Canada, Danemark (Groenland), Norvège, Suède, Finlande)*

ANTARCTIQUE



Relevez la superficie du continent antarctique : *14 millions de km²*
Le pôle Sud géographique est situé sur un continent.

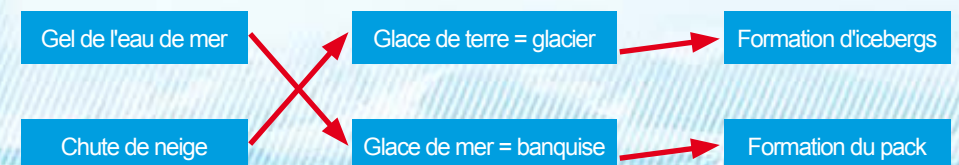
Vrai Faux

Quel est le continent le plus proche du continent antarctique ?

L'Amérique du Sud

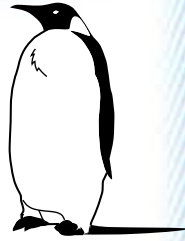
À quelle distance (approximativement) ? *Moins de 1000 km*

Le paysage des pôles se caractérise par l'omniprésence de la glace qui se retrouve sous deux formes bien distinctes. **Allez aux points n°2 pour les découvrir.** Complétez le schéma ci-dessous en ajoutant des flèches symbolisant le lien de cause à effet.



La faune polaire

En Antarctique, les espèces animales sont peu nombreuses, l'animal le plus emblématique restant le manchot empereur. **Rendez-vous au n°3** pour le rencontrer.



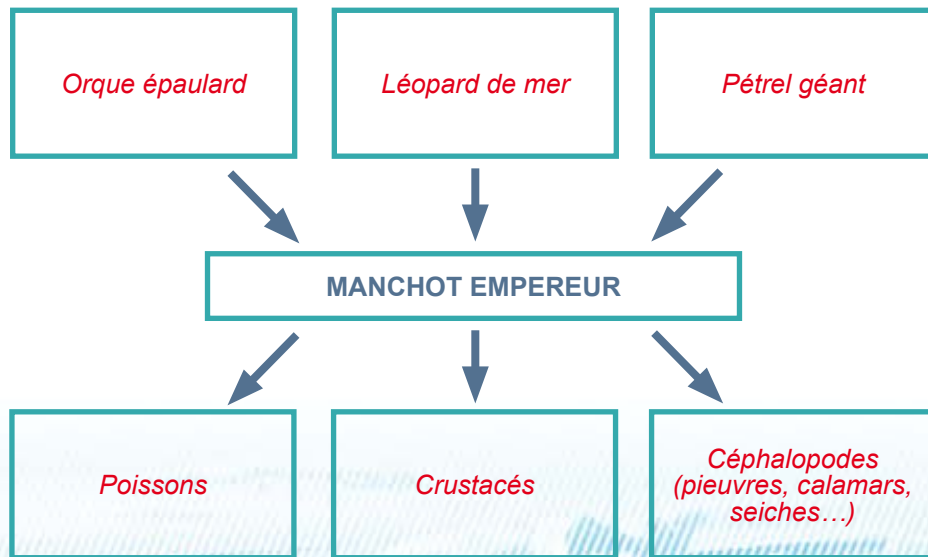
Entourez les bonnes réponses :

Il sait : **nager** voler **marcher**

Il vit uniquement en Antarctique. Vrai Faux

Complétez la chaîne alimentaire du manchot empereur.

➔ : mange



En te servant de l'exemple de la chaîne alimentaire du manchot empereur, pourquoi peut-on dire qu'en Antarctique, « la biodiversité est sous l'eau » ?

Avec l'exemple du manchot empereur, on voit que les proies et les prédateurs de cette espèce sont presque exclusivement marins. On en déduit que peu d'espèces sont terrestres en Antarctique.

En revanche, il existe une importante diversité animale, aussi bien marine que terrestre au-delà du cercle polaire Arctique. La vie se concentre aux marges de la banquise où l'ours polaire règne en maître. **Rendez-vous au n°4 sur le plan.**

Relevez le nom latin de l'ours polaire : *Ursus Maritimus*

Que peut-on en déduire sur le mode de déplacement de l'ours polaire ?

Qu'il se déplace beaucoup dans l'eau

Le changement climatique a d'importantes conséquences sur le mode de vie de l'ours polaire. Pourquoi ?

Car il fait fondre la banquise qui est le territoire de chasse de l'ours polaire : il ne peut donc pas trouver ses proies.

Vivre aux pôles

LES PEUPLES DE L'ARCTIQUE

L'immense territoire de l'Arctique, qui va de la Norvège au détroit de Béring, est habité par une quarantaine de peuples. **Rendez-vous au point n°5** et relevez ci-dessous quelques noms d'ethnies.

Inuits, Sames, Yakoutes, Aléoutes, Tchoukches...

Parmi eux, on trouve les Inuits, peuple de chasseurs et de pêcheurs habitant au Groenland. **Point n°6**. Pour découvrir leur mode de vie traditionnel, cocher la fonction des objets présents dans la vitrine.

	1	2	3	4	5	6	7	8	9
HABILLEMENT	x	x					x		
CHASSE/PÊCHE			x	x	x				
ALIMENTATION								x	
DIVERTISSEMENT						x			x



Au cours des XIX^e et XX^e siècles, les peuples du Grand Nord se sont retrouvés au contact des Occidentaux. Ces rencontres ont radicalement modifié leurs habitudes, en les conduisant à abandonner leur vie traditionnelle pour entrer dans la modernité. **Point n°7.**
Complétez le tableau ci-dessous.

	Mode de vie traditionnel	Aujourd'hui
Ressources	<i>Pêche Commerce des fourrures</i>	<i>Tourisme</i>
Alimentation	<i>Pêche/chasse : viande de phoque</i>	<i>Alcool + alimentation occidentale</i>
Déplacement	<i>Kayaks/traîneaux</i>	<i>Bateaux à moteur Motoneige</i>
Religion	<i>Rituels chamaniques</i>	<i>Rituels catholiques</i>
Mode de communication	<i>Aucune</i>	<i>Internet</i>

LA RECHERCHE POLAIRE

En revanche, personne ne vit de manière permanente sur le continent antarctique. Seuls les scientifiques y séjournent pour quelques mois. **N°8.**
Le traité sur l'Antarctique permet : (cochez la ou les bonnes réponses)

- d'établir une exploitation des ressources équitable pour tous les pays
- d'encourager la recherche scientifique internationale sur le continent
- d'éviter les conflits de géopolitique mondiale sur cette zone géographique
- de mettre fin aux revendications nationales sur le continent

Quelles sont les disciplines scientifiques étudiées dans les régions polaires ?

Climatologie, glaciologie, biologie, géologie, psychologie...

Alerte aux pôles

Rendez-vous dans l'espace **Alerte aux pôles, au n°9** sur votre plan de l'exposition. Vous avez terminé l'exploration des pôles et il faut maintenant choisir votre destination. Pour cela, reportez-vous à l'énoncé de votre mission au début de ce livret.

Lieu de votre expédition : Arctique Antarctique

Justifier votre réponse :

Aujourd'hui, les régions polaires sont directement impactées par le changement climatique. Quelles en sont (ou seront) les conséquences sur le paysage, la faune, la flore ou encore pour les populations de ces régions ?

Discussion dans l'espace Alerte aux pôles

Quelles sont les réponses à apporter, au niveau collectif et individuel ?

Discussion dans l'espace Alerte aux pôles

À bientôt à l'Espace des Mondes Polaires !

ESPACE DES MONDES POLAIRES

Horaires d'ouverture

- Haute saison*

Du lundi au vendredi + le dimanche :
de 9h à 13h et de 14h à 19h.

Le samedi de 14h à 19h. Nocturne
à la patinoire le jeudi jusqu'à 22h.

- Basse saison

Du mercredi au samedi de 14h à 19h.

Le dimanche de 14h à 18h. Nocturne à
la patinoire le samedi jusqu'à 22h.

* mi-décembre à mi-mars ; juillet-août

146, rue Croix de la Teppe

39220 PRÉMANON

Tél. 03 39 50 80 20

service.educatif@espacedesmondespolaires.org

Conception graphique, illustrations et
maquette : Roman Charpentier

Conception/coordination : service éducatif de
l'Espace des Mondes Polaires

Pour continuer l'aventure !

Des activités sont proposées
toute l'année pour les plus
jeunes : visites thématiques
du musée, ateliers créatifs et
scientifiques, activités ludiques
et sportives sur la patinoire.

www.espacedesmondespolaires.org



**espace
des mondes
polaires**
PAUL-ÉMILE VICTOR
PRÉMANON (JURA)

COMMUNAUTÉ DE COMMUNES
**STATION DES
ROUSSES**
HAUT-JURA

