



**espace
des mondes
polaires**
PAUL-ÉMILE VICTOR
PREMANON [JURA]



STATION DES ROUSSES

LES RENDEZ-VOUS DE L'ESPACE



**ANIMATIONS CULTURELLES
ET ACTIVITÉS LUDIQUES 2018**

musée | patinoire

SOMMAIRE

- 1 Exposition permanente, visites guidées p. 4
- 2 Arctique, Vincent Munier Exposition photographique p. 6
- 3 L'Espace d'un instant p. 8
- 4 Erik Orsenna, invité d'honneur p. 12
- 5 Projections ciné Calendrier annuel p. 14
- 6 Les ateliers de l'Espace p. 20
- 7 Animations Hors les murs p. 26
- 8 Événements nationaux p. 28
- 9 Festival Les rendez-vous de l'aventure p. 29
- 10 Spectacles p. 30
- 11 Soirées dans le Grand Nord p. 32
- 12 Les vendredis givrés p. 34
- 13 Jardin des glaces p. 35



EDITORIAL

10 mois seulement après son ouverture, l'Espace des Mondes Polaires a déjà trouvé son public : 42 000 visiteurs ont franchi les portes du musée et de la patinoire pour vivre une expérience polaire unique.

Je vous invite maintenant à découvrir le programme de la nouvelle saison culturelle de l'Espace des Mondes Polaires, qui sera notamment marquée par l'accueil de l'académicien Erik Orsenna et par les clichés du célèbre photographe Vincent Munier.

Conférences, expositions, contes, spectacles sur glace, projections ciné, ateliers pédagogiques, nocturnes à la patinoire, marché de Noël, le florilège 2018 est riche de promesses et chacun pourra y trouver un moment d'émotion et de plaisir, de questionnement et de partage.

Bernard MAMET,

Président de la Communauté de communes
de la Station des Rousses





Visites guidées du musée. Haute saison : les dimanches à 15:30. Tout public. Adultes : 9,50 €. Enfants 6-15 ans : 5 €. Tarif réduit : 6,50 €.

Haute et basse saisons : voir double page centrale

EXPOSITION PERMANENTE

Tel un iceberg fragmenté, le musée invite à une déambulation au milieu de paysages monumentaux ponctués d'animaux naturalisés plus vrais que nature, de vidéos explicatives, d'interviews de chercheurs ou encore d'objets rapportés d'expéditions.

Géographie, formation et fonte des glaces, recherches scientifiques, peuples, faune et flore, grands explorateurs : découvrez la richesse des mondes polaires et leur importance dans la régulation du climat mondial.

Pour prolonger votre visite, des expositions temporaires et des projections documentaires dans l'auditorium sont également proposées au quotidien.

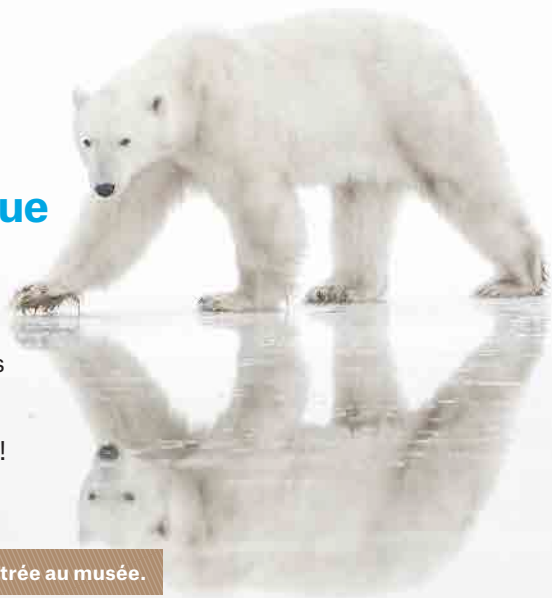
EXPOSITION TEMPORAIRE

«Arctique»

Vincent Munier

Exposition photographique

Photographe animalier parmi les plus renommés de la planète, Vincent Munier est un passionné des régions polaires. Voyageur de l'extrême, il est le premier à avoir reçu trois fois le très prestigieux «Eric Hosking Award» du «BBC Wildlife Photographer of the Year», alors que cette distinction existe depuis 1964!



L'accès à l'exposition est compris dans le billet d'entrée au musée.



DU 15 DÉC. 2017 AU 15 AVR. 2018

L'exposition « Arctique » reflète à merveille le travail de Vincent Munier: il est du genre à se faire déposer seul sur la banquise avec ses chiens de traîneaux et son matériel photographique pour partir à la chasse aux images sensationnelles. L'animal y occupe une place centrale : loup arctique, harfang des neiges, et bien entendu l'emblématique ours polaire figurent parmi les « prises photographiques » de cet admirateur de la nature qui se qualifie lui-même de contemplatif.

« Arctique » cherche à dévoiler le respect que la nature impose, une véritable invitation au voyage mais également à la réflexion sur ces espèces aujourd'hui menacées par les dérèglements climatiques touchant de plein fouet leur environnement naturel.

L'Espace d'un instant

Cycle annuel de 8 conférences

Toutes les conférences ont lieu à 19:30 à l'auditorium Jean-Christophe Victor. Durée : 1 h 30 mn.

Expéditions passées et présentes, recherches scientifiques menées en Arctique et en Antarctique, peuples, faune et flore... Apprenez-en davantage grâce aux conférences organisées au sein de l'auditorium Jean-Christophe Victor.

JEUDI 25 JANVIER

Habitat d'Islande

Sandra Coullenot

Depuis la colonisation de l'Islande par les Vikings au IX^e siècle, les insulaires ont utilisé la tourbe comme matériau pour la construction de leur habitat. Peu à peu abandonnée à partir de la fin du XIX^e siècle, la maison en tourbe est aujourd'hui le symbole de l'architecture

• traditionnelle islandaise, un élément constitutif du patrimoine de cette île à la frontière des océans Atlantique et Arctique.

JEUDI 29 MARS

Glace et glacier

Luc Moreau

• Glaciologue, Luc Moreau parcourt les glaciers de notre planète afin d'en assurer

JEUDI 26 AVRIL

L'île de Hans

Emmanuel Hussenet

Ecrivain et explorateur, Emmanuel Hussenet a découvert l'île de Hans il y a quelques années. Coincée entre le Groenland et le Canada, l'île est devenue aujourd'hui objet de nombreuses convoitises, un véritable enjeu géopolitique. Emmanuel Hussenet tente depuis d'en faire une île internationale, appartenant à tous.



L'île de Hans

JEUDI 31 MAI

Ornithologue polaire

Jean-Baptiste Stroebel

• Chaque année, de nombreux oiseaux quittent nos latitudes pour se rendre plus au Nord afin d'y nicher et de se reproduire. L'ornithologue est là, regarde, observe, compte et dresse un état des lieux. Jean-Baptiste Stroebel est de ceux-là. Il nous raconte son expérience de terrain...polaire.



Jean-Baptiste Stroebe



L'Astrolabe

JEUDI 28 JUIN

La flore polaire

Lucas Humbert

Les régions polaires ne sont pas faites que de glace. Une flore importante profite du court été boréal pour s'y épanouir. La chaîne alimentaire arctique ne dépend pas exclusivement de la flore, mais elle est un des maillons essentiels dans l'évolution d'un paysage. Lucas Humbert, diplômé du Brevet d'Etat

d'accompagnateur en montagne, nous fait partager son expérience de la nature.

JEUDI 27 SEPTEMBRE

L'Astrolabe
Daphné Buiron

L'Astrolabe est le navire brise-glace ravitailleur des Terres Australes, véritable cordon ombilical pour ces îles situées à plusieurs milliers de kilomètres de la métropole. Daphné Buiron nous raconte l'histoire de ce bateau remplacé cette

année par un nouveau navire appelé... *l'Astrolabe*.

JEUDI 25 OCTOBRE

L'expédition Shackleton
Cécile Manet

Ernest Shackleton est une des plus grandes figures de l'exploration polaire, notamment de l'Antarctique. Explorateur chanceux ou particulièrement brillant, Cécile Manet nous narre les expéditions d'un homme hors du commun, laissant penser qu'il s'agit d'un personnage de

fiction tout droit sorti de l'imagination florissante d'un écrivain.

JEUDI 29 NOVEMBRE

Le froid, mode d'emploi
Arnaud Tavernier

Nous ne sommes pas tous égaux face aux éléments, particulièrement devant les difficultés de l'hiver. Il en est de même chez les animaux et les plantes. Quelles sont les stratégies mises en place par les êtres vivants pour se protéger face aux aléas?

Tarifs	Prix à la place	Abonnement annuel
Adultes	9 €	40 €
Moins de 15 ans	5 €	20 €

Pré-achat possible et vivement conseillé

Spécial abonnés aux conférences
- accès gratuit au musée et aux expositions temporaires.
- accès gratuit aux conférences d'Erik Orsenna les 27 février et 1^{er} mars.

Erik Orsenna, invité d'honneur de 2 conférences

Membre de l'Académie française depuis 1998 et auteur d'un grand nombre d'ouvrages, l'écrivain Erik Orsenna est l'invité d'honneur de l'Espace des Mondes Polaires durant l'hiver 2018.

A cette occasion, deux conférences ouvertes à tous sont proposées.

L'accès aux conférences est gratuit pour tous les détenteurs d'un abonnement au cycle annuel de conférences L'Espace d'un instant. Réservation obligatoire

Tarifs sans abonnement :

Adultes : 9 €. Moins de 15 ans : 5 €.



Les 2
conférences
ont lieu à
20:30
Salle
polyvalente

27 FÉVRIER

L'importance des pôles

Qu'il s'agisse de notre imaginaire, de l'histoire incroyable des aventuriers polaires et même aujourd'hui des questions géopolitiques et d'évolution climatique, les pôles occupent une place importante dans notre quotidien, sans pour autant que nous nous en rendions toujours

bien compte. Erik Orsenna s'associe à Stéphane Niveau, directeur scientifique et culturel du musée, pour évoquer cette question.

01 MARS

Le monde en mouvements



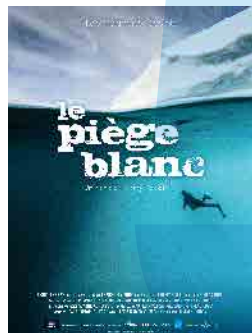
Projections ciné

16, 23 ET 30 DÉCEMBRE A 20:00

Le piège blanc

Film documentaire
de Thierry Robert (2013)

Août 2012, fin de l'été arctique, deux aventuriers : le plongeur Alban Michon et le cameraman Vincent Berthet dérivent en kayak de mer au milieu des géants de glace que charrie le courant est-groenlandais. Ils tentent de relier les deux seules communautés de l'une des côtes les plus sauvages au monde, au départ du petit village d'Iltoqqortoormiit. Une aventure humaine intense sur 1000 kilomètres! Deux mois à bout de souffle dans les canyons vertigineux des fjords, des plongées spectaculaires sous les icebergs... Au fil des jours, l'expédi-



tion devient de plus en plus éprouvante et les conditions météo se dégradent avec des vents catabatiques atteignant 200 km/h.

Une course contre la montre s'engage alors : les aventuriers doivent rejoindre Ammassalik avant que ne se referme sur eux le Piège blanc...

Auditorium Jean-Christophe Victor

Durée : 110 mn.

Adulte : 6 €. Moins de 15 ans : 4,5 €.

14, 21 ET 28 AVRIL A 20:00

Ultime banquise, à la dérive au cœur des glaces

Film documentaire
de Luc Denoyer (2016)

La banquise polaire qui recouvre l'océan Arctique est le plus sensible et le plus spectaculaire indicateur du réchauffement climatique.

La débâcle vient de commencer... Les Inuits ne s'aventurent plus lorsque la banquise devient un chaos de glaces qui

se disloquent et se morcellent. Pourtant, quatre aventuriers embarquent dans leurs kayaks nourriture et matériel pour vivre sur les plaques de glaces flottantes une expérience hors du commun. Pendant 5 semaines, ils se laisseront dériver, en autonomie et sans assistance, au gré des vents et des courants.

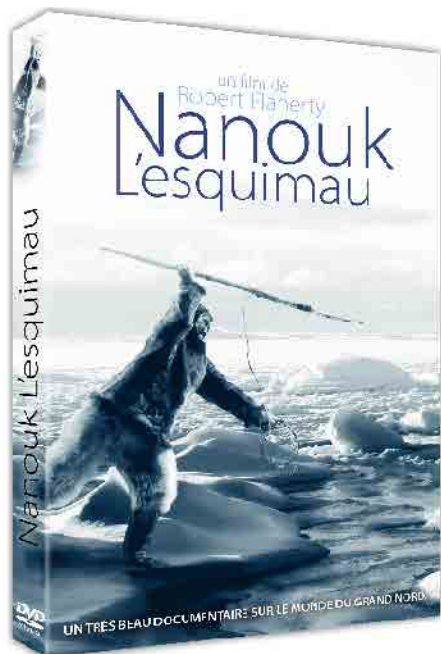
Par cette aventure, ils veulent montrer l'extraordinaire beauté de cet environnement en danger et souligner l'importance des banquises dans l'équilibre climatique de la planète. La survie des Robinsons sur une plaque de glace qui chaque jour rétrécit, est une métaphore puissante de l'humanité condamnée à vivre sur une planète bientôt trop petite pour elle.

Auditorium Jean-Christophe Victor

Durée : 52 mn.

Adulte : 6 €. Moins de 15 ans : 4,5 €.





Nanouk, l'Esquimau.

*Film documentaire
de Robert Flaherty (1922)*

A partir de 1910, Robert Flaherty, que le désir d'exploration pousse toujours plus loin, arpente en tous sens le Nord canadien. Il fait ainsi la connaissance du peuple esquimau, qu'il filme pour la première fois en 1914. Avec Nanouk l'Esquimau, il réalise ce qui est encore aujourd'hui considéré comme le premier documentaire de l'histoire du cinéma. Durant quinze mois, à Port Harrison, dans la baie d'Hudson, Flaherty côtoie Nanouk et les siens et saisit leur quotidien, de la vente des fourrures, à la chasse d'otarie, la pêche en mer, la construction d'igloo...

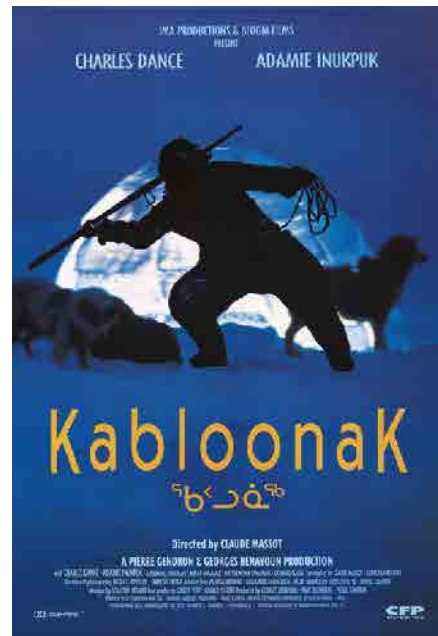
Le premier dimanche de chaque mois
et tous les dimanches en période de
vacances scolaires à 14:00. **Durée : 70 mn.**

Kabloonak.

*Film d'aventure
de Claude Massot (1994)*

Kabloonak, « étranger » en langue inuit, est un film franco-canadien évoquant, sous la forme d'une fiction, les périples de Robert Flaherty et sa rencontre avec Nanouk l'Esquimau qui sont à l'origine du documentaire éponyme. Claude Massot est donc lui aussi parti sur la banquise, mais avec beaucoup plus de moyens techniques : il a filmé les Inuits tels qu'ils étaient à l'époque, leurs igloos, leurs traîneaux, la chasse aux phoques ou à l'ours. Et en plus, il a filmé un acteur (Charles Dance) jouant Flaherty en train de filmer lui-même toutes ces scènes : une mise en abyme parfaitement réussie.

Tous les vendredis en période de vacances
scolaires à 14:00. **Durée : 110 mn.**



	DÉCEMBRE	JANVIER	FÉVRIER	MARS
Arctique, Vincent Munier - Exposition photographique	Du 15 décembre 2017 au 16 novembre 2018			
Cycle de conférences				
Habitat d'Islande		Jeudi 25		
Glace et glacier				Jeudi 29
L'île de Hans				
Ornithologue polaire				
Flore polaire				
L'Astrolabe				
L'expédition Shackleton				
Le froid, mode d'emploi				
Invité d'honneur				
Erik Orsenna, conférences			Mardi 27	Jeudi 01
Projections ciné				
Le piège blanc	Sam. 16, 23, et 30			
Ultimes banquises, la dérive au cœur des glaces				
Spectacle sur glace				
Compagnie Le patin libre	Mer. 27			
Soirées dans le Grand Nord				
Nocturnes thématiques	Sam. 16	Jeudi 18	Jeudi 15	Jeudi 15
Les vendredis givrés				
Initiation curling	Ven. 29			
Mini-hockey		Ven. 05	Ven. 16	Ven. 16
Parcours du combattant		Ven. 12	Ven. 23	
Ringuette		Ven. 19		Ven. 02
Course de coupelle tractée		Ven. 26		
Curling humain			Ven. 02	Ven. 09
Jeux divers			Ven. 09	
Haute saison	Du 23 décembre au 18 mars			
Basse saison				

HAUTE SAISON

23 décembre - 18 mars | 7 juillet - 2 septembre

Tous les jours de 9:00 à 13:00 et de 14:00 à 19:00. Fermé le samedi matin.

AVRIL	MAI	JUIN	JUILLET	AOÛT	SEPTEMBRE	OCTOBRE	NOVEMBRE
Jeudi 26							
	Jeudi 31						
		Jeudi 28					
					Jeudi 27		
						Jeudi 25	
							Jeudi 29
Sam. 14, 21, et 28							
Sam. 21		Sam. 23	Jeudi 12	Jeudi 23	Sam. 15	Sam. 27	
			Ven. 20				
			Ven. 13				
				Ven. 24			
				Ven. 10			
			Ven. 27				
				Ven. 17			
				Ven. 03 et 31			
Du 19 mars au 6 juillet			Du 7 juillet au 02 septembre		Du 3 septembre au 21 décembre		

BASSE SAISON

19 mars - 6 juillet | 3 septembre - 21 décembre

Du mercredi au samedi de 14:00 à 19:00. Le dimanche de 14:00 à 18:00

Les ateliers de l'Espace

Activités jeune public

Toute l'année, le musée propose des activités animant l'esprit de découverte des plus jeunes. Encadrées par un médiateur, ces animations ludiques et pédagogiques permettent de mieux comprendre l'univers des milieux polaires et des recherches scientifiques. Les peuples et les animaux vivant dans ces régions n'auront plus de secrets pour vos enfants.

Ateliers créatifs

06 DÉCEMBRE

Lettre au Père Noël

Quel meilleur endroit que l'Espace des Mondes Polaires pour écrire et poster

sa lettre au Père Noël? Au cours de cet atelier, les enfants laisseront libre cours à leur imagination et à leur créativité pour écrire leur plus belle lettre et faire part

Tous
les ateliers
ont lieu de
14:30 à 16:00

de leurs souhaits les plus chers! Dès 4 ans.

03 JANVIER

Réalisation de cartes de vœux

Pour la nouvelle année, les enfants composent leurs cartes de vœux à partir d'un ensemble de matériaux variés : coton, brindilles, feuilles, sable, cailloux, stickers polaires...

14 FÉVRIER + 04 JUILLET

Autour de l'art inuit

En parcourant l'exposition temporaire d'art inuit autour de l'ours blanc, les enfants découvrent les modes de vie traditionnels de ce peuple du Grand Nord. Grâce à un atelier de fabrication, ils créent leur propre sculpture inuite à rapporter chez eux.



21 FÉVRIER

Peindre un paysage de neige

Peindre la neige, c'est facile, c'est blanc. Vraiment? Ici, les enfants apprennent à observer un paysage de neige et à le reproduire en peinture, faisant ainsi ressortir mille et une nuances du blanc au gris, du beige au bleu. Dès 4 ans.

Attention! L'Espace des Mondes Polaires se réserve le droit d'annuler un atelier si le nombre de participants est inférieur à 3.

28 FÉVRIER + 25 JUILLET

Fabrication d'animaux polaires en papier

Découpage, pliage et collage permettent aux enfants de construire des figurines d'animaux arctiques en papier qu'ils pourront ensuite comparer aux animaux naturalisés exposés dans le musée.

11 AVRIL

Marionnettes du Grand Nord

Le pôle Nord fait souvent l'objet de fascination. Au cours de cet atelier, les enfants



construisent des marionnettes pour les mettre en scène dans des contes inuits ancestraux! Dès 6 ans

11 JUILLET + 31 OCTOBRE

Réalisation de globe en papier

Lors de cet atelier, les enfants construisent un globe terrestre. En plus de décorer leur chambre, cet objet original est une excellente façon

d'apprendre la géographie et la cartographie de la planète!

01 AOÛT

Réalisation de cartes postales

Pour immortaliser les vacances estivales, les enfants composent leurs propres cartes postales avec un ensemble de matériaux variés : coton, brindilles, feuilles, sable, cailloux, stickers...

Tous les ateliers ont lieu de 14:30 à 16:00 (durée : 1h30) et sont accessibles, sauf mention contraire, aux enfants de 7 à 12 ans.

22 AOÛT

Inuktitut, langue inuite

L'Inuktitut est la langue maternelle et encore en usage dans les communautés inuites. Les enfants découvrent et apprennent quelques mots de ce langage fascinant et mélodieux à la prononciation si particulière...

29 AOÛT

Animaux et pommes de pin

L'occasion de tester sa créativité! Grâce aux pommes de

pin trouvées dans la forêt, les enfants fabriquent leurs propres animaux et les décorent. Dès 5 ans



05 SEPTEMBRE

Fabrication de mangeoires à oiseaux

Durant cet atelier, les enfants construisent une mangeoire à oiseaux afin de les aider à supporter le prochain hiver. L'occasion également d'observer ces animaux dans leur vie quotidienne! Dès 5 ans

24 OCTOBRE

Feuilles d'automne et animaux

Utilisant les feuilles d'automne aux mille et une cou-



leurs, les enfants font appel à leur imagination pour reproduire des animaux ou des paysages. Dès 5 ans

Ateliers ludiques

27 DÉC. + 18 AVRIL + 18 JUIL.

Cluedo géant

Le directeur de l'Espace des Mondes Polaires est complètement paniqué : un objet du musée a été dérobé. L'ensemble du bâtiment est bouclé afin de ne pas laisser s'échapper l'auteur du larcin.

En famille ou entre amis, les équipes mènent l'enquête pour retrouver l'objet en question et le remettre en place.

25 AVRIL + 08 AOÛT

Chasse au trésor dans Prémanon

A l'aide d'une boussole et de cartes IGN, les enfants partent en expédition à la recherche d'un trésor dissimulé dans le village de Prémanon. Il va falloir être patient, méthodique et bien suivre les indices pour mener cette opération avec succès!

Ateliers scientifiques

07 FÉV. + 06 JUIN + 03 OCT.

L'infiniment petit

Grâce aux microscopes de l'atelier pédagogique, les enfants s'immergent dans le monde de l'infiniment petit : insectes, flocons de neige, feuilles, fleurs, sables... n'auront plus de secrets pour eux.

07 MARS

Apprentis ethnologues

Les enfants partent à la découverte d'objets inuits.



A l'aide de photographies, ils récoltent des informations sur l'histoire, la composition et l'usage de ces objets originaux, pour beaucoup rapportés par Paul-Émile Victor lui-même suite à ces expéditions!

04 AVRIL

Apprentis météorologues

Tels de vrais professionnels, les enfants apprennent à comprendre l'importance de

la météo dans leur quotidien et construisent différents éléments d'une station météo.

02 MAI + 07 NOVEMBRE

Apprentis scientifiques

A partir d'expériences scientifiques simples, les enfants découvrent la mécanique du climat et en identifient les changements pour mieux

comprendre les enjeux planétaires.

15 AOÛT

Apprentis archéologues

Equipés de l'attirail du parfait archéologue, les enfants partent à la recherche d'éléments de notre passé en fouillant le sol du jardin polaire.

10 JANV. + 16 MAI + 05 JUL. + 09 AOÛT + 17 OCT. + 07 NOV.

Atelier spécial photos Repor'Terres

Appareil photos en mains, les enfants évoluent dans le jardin polaire. Leur mission : observer la nature et réaliser des clichés photographiques. Les images imprimées sont légendées grâce à leurs observations et contenus naturalistes apportés par l'animateur. Les enfants repartent avec un véritable album photos!

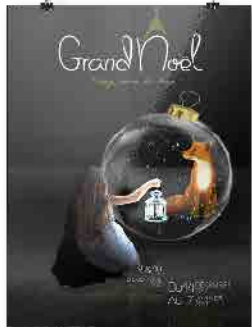
À partir de 14:00 | Durée : 2h30
Tarif : 15 € par enfant.

Tous les ateliers ont lieu de 14:30 à 16:00 (durée : 1h30) et sont accessibles, sauf mention contraire, aux enfants de 7 à 12 ans. Tarif par enfant : 7€. **Réservation vivement conseillée.** **Attention!** L'Espace des Mondes Polaires se réserve le droit d'annuler un atelier si le nombre de participants est inférieur à 3.

Animations Hors les murs

09 ET 10 DÉC. + DU 22 AU 31 DÉC.

Grand Noël 2017



La boutique de l'Espace des Mondes Polaires s'exporte hors de ses murs pour être présente sur le marché de Noël de la station des Rousses et vous donner la possibilité d'offrir des

cadeaux originaux à l'occasion des fêtes de fin d'année.

9 et 10 Déc. Fort des Rousses
22 au 31 Déc. Centre du village

13 JANV. + 17 MARS + 14 AVRIL + 12 MAI
+ 09 JUIN + 08 SEPT. + 13 OCT. + 10 NOV.

Randonnées

Une série de randonnées à la demi-journée ou à la journée en partenariat avec Lucas Humbert, titulaire du brevet d'État d'accompagnateur en montagne. L'occasion, à pied ou en raquettes, de (re)découvrir les richesses naturelles des montagnes du Jura, recouvertes autrefois d'une calotte glaciaire.

- **A la journée.** Départ 09:30. Adulte : 33 €. Moins de 15 ans : 27 €.
- **A la demi-journée.** Départ 13:30. Tous les mercredis en période de vacances scolaires, à partir de février. Adulte : 21 €. Moins de 15 ans : 18 €.

Réservation obligatoire par mail à :
contact@espacedesmondespolaires.org

Limité à 15 pers. (annulation possible si moins de 3 participants). **A pied ou en raquettes** suivant les conditions (matériel non fourni).



DU 03 AU 06 MAI

Rencontre polaire et randonnées

4 JOURS DE DÉCOUVERTE INTENSE!

Conférences avec des spécialistes, projections de films ou encore sorties en moyenne montagne, constituent le socle des activités comprises dans ce séjour à l'Espace des Mondes Polaires et aux alentours. Des randonnées accessibles à tous permettent de découvrir le milieu naturel du

Jura et ses similitudes avec les régions arctiques. Des thèmes très variés sont également abordés au cours des discussions, allant de l'histoire des explorateurs au réchauffement climatique en passant par la géographie, la géopolitique de l'Arctique et de l'Antarctique et la préparation d'un voyage en milieu polaire.



Organisé par l'agence de voyages **Grand Nord Grand Large**, mécène de l'Espace des Mondes Polaires

590 € par personne pour les 4 jours. Informations détaillées sur www.gngl.com

Evénements nationaux

19 MAI DE 19:00 A 22:00

Nuit européenne des musées

Accès gratuit au musée.

15 ET 16 SEPT. DE 14:00 A 19:00

Journées européennes du Patrimoine

Accès gratuit au musée.

DU 12 AU 14 OCTOBRE

Fête de la science



Festival Les rendez-vous de l'aventure

15, 16 ET 17 MARS A 10:30



Projections

Programmation des films polaires connue début février 2018.

Auditorium Jean-Christophe Victor de l'Espace des Mondes Polaires

Tarifs : Adultes : 6 €. Moins de 15 ans : 4,5 €.

25 MARS A 15:00

Projection du film lauréat du Grand Prix Juraflora du film d'aventure

Auditorium Jean-Christophe Victor de l'Espace des Mondes Polaires

Tarifs : Adultes : 6 €. Moins de 15 ans : 4,5 €.

Films et livres sur le voyage, l'aventure et l'exploration.

02 MARS A 19:00

Les 4 du Groenland

Projection et présentation par Stéphane Niveau, directeur scientifique et culturel du musée de l'Espace des Mondes Polaires.

Dans le cadre de la présentation de la sélection du festival.

Centre culturel communautaire des Cordeliers (Lons-le Saunier)

+ d'infos sur : www.rdv-aventure.fr

Spectacles



← **Dates :** 20 mai, 17 juillet,
14 août, 04 nov.
Horaire : 18:00. **Durée :** 40 mn.
Tarifs : Adultes : 6 €.
Moins de 15 ans : 4,5 €

Spectacle conté, de Jean-Michel Galopin

L'ours blanc est un animal qui occupe une place particulière dans la culture et l'imaginaire des peuples du Grand Nord. Ces contes nous emmènent à sa rencontre pour en apprendre davantage.



Au programme

Animations participatives avec le public patineur
performances, initiations ludiques à l'art de danser sur des patins, jeux, défis et concours de danse...
De 14:30 à 17:30
Conditions : selon les tarifs d'entrée en vigueur

Spectacle sur glace - 20:30

Durée : 65 mn
Tarif : adultes : 12 € - enfants (jusqu'à 15 ans) : 8 €.
Réservation vivement conseillée.

MERCREDI 27 DÉCEMBRE

Glide

spectacle de patinage sur glace par la compagnie « Le Patin Libre »

La compagnie québécoise, directement arrivée de Montréal pour une tournée européenne de plusieurs dates, envahit le ring de la patinoire de l'Espace des Mondes Polaires ! Reconnues comme précurseur d'un style de patinage moderne, acrobatique, original et

encore jamais vu, les performances du Patin Libre sont présentées à travers le monde entier et étonnent partout le public, tout âge confondu. A ne manquer sous aucun prétexte !

Soirées dans le Grand Nord

Nocturnes patinoire



En famille, entre amis ou en solo, venez profiter d'une séance de glisse nocturne dans une ambiance particulière évoquant les mondes polaires.

Le jeudi de 19:30 à 21:45 en haute saison.
Le samedi de 19:30 à 21:45 en basse saison
Conditions : selon les tarifs d'entrée en vigueur.

Haute
et basse
saisons : voir
double page
centrale

16 DÉCEMBRE

Noël

Décoration, ambiance musicale et visuelle, présence du Père Noël et distribution de papillotes au programme!

18 JANVIER

Nouvel an chinois

15 FÉVRIER

Spécial Mardi Gras

Location de patins offerte aux personnes déguisées!

DU 20 AU 31 DÉCEMBRE

La patinoire fête Noël

Ambiance musicale et visuelle. Présence du Père Noël mercredi 20 et samedi 23 (après-midi)

Conditions : selon les tarifs d'entrée en vigueur

15 MARS

Saint-Patrick

Vert, blanc, orange, trèfles, leprechaun, rugbyman : location de patins offerte aux personnes déguisées!

21 AVRIL

Pâques

Décoration et chasse aux œufs sur la glace!

23 JUIN

Fête de la musique

A l'occasion de la fête de la musique, venez profitez de concerts en live, notamment sur la banquise de la patinoire.

12 JUILLET

Et 1, et 2, et 3-0 : champions du monde!!

Bleu, blanc, rouge, tenue de footballeur : venez fêter avec nous les 20 ans du titre de champions du monde de football de l'équipe de France 1998 (retransmission de la finale du 12 juillet 1998).

23 AOÛT

Années 80

Pattes d'eph', boule à facettes et disco! Location de patins offerte aux personnes déguisées!

15 SEPTEMBRE

Soirée cadeaux

Pour la dernière nocturne avant fermeture annuelle, la patinoire de l'Espace des Mondes Polaires vous offre une montagne de cadeaux : le déguisement le plus loufoque remportera un abonnement annuel à la patinoire! Nombreux autres lots pour les personnes déguisées.

27 OCTOBRE

Soirée Halloween

Décors et ambiance à faire frissonner. Location de patins offerte aux personnes déguisées.

Les vendredis givrés

Les rendez-vous ludiques à la patinoire

De nombreuses activités plus ludiques les unes que les autres sont possibles sur la glace en dehors du classique patinage. L'occasion de transformer le ring de la patinoire en vaste zone de découverte et d'amusement : un moment idéal pour finir la semaine entre amis ou en famille!

Vendredis 17:00-18:45 en haute saison. Conditions : selon les tarifs d'entrée en vigueur.

29 DÉC. + 20 JUIL.	Initiation curling
02 FÉV. + 09 MARS + 17 AOÛT	Curling humain
05 JANV. + 16 FÉV. + 16 MARS + 13 JUIL.	Mini-hockey
12 JANV. + 23 FÉV. + 24 AOÛT	Parcours du combattant
19 JANV. + 02 MARS + 10 AOÛT	Ringuette, dérivé du hockey
26 JANV. + 27 JUIL.	Course de coupelle tractée
09 FÉV. + 03 AOÛT + 31 AOÛT	Jeux divers



Jardin des glaces

Ma famille sur la banquise

Le ring de la patinoire se transforme en immense zone de découverte et de perfectionnement. Plusieurs ateliers, de niveaux différents et accessibles à tous, enfants comme adultes, sont mis en place sur la glace : slalom, passage de tunnels, de haies... permettent de partager les joies de la glisse.

Mardis de 9:00 à 12:45 en haute saison.
Conditions : selon les tarifs d'entrée en vigueur.

Haute
et basse
saisons : voir
double page
centrale

JOURS ET HORAIRES D'OUVERTURE

HAUTE SAISON

23 décembre - 18 mars | 7 juillet - 2 septembre

Tous les jours de 9:00 à 13:00 et de 14:00 à 19:00.

Fermé le samedi matin.

Nocturne à la patinoire le jeudi de 19:30 à 21:45.

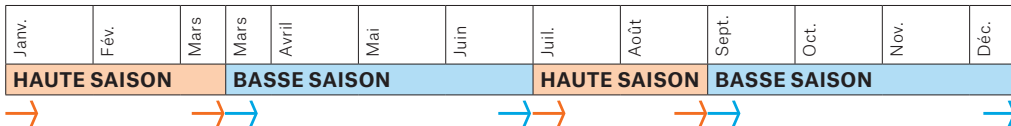
BASSE SAISON

19 mars - 6 juillet | 3 septembre - 21 décembre

Du mercredi au samedi de 14:00 à 19:00.

Le dimanche de 14:00 à 18:00

Nocturne à la patinoire le samedi de 19:30 à 21:45



Besoin de plus d'informations ?

Retrouvez le programme détaillé de ces rendez-vous sur www.espacedesmondespolaires.org
- rubrique « Agenda »

ATTENTION

La patinoire fermera pour raisons techniques du 17 septembre au 19 octobre 2018 inclus

AGENDA 2018



INFORMATIONS | CONTACT

Espace des Mondes Polaires
146, rue Croix-de-la-Teppe, F-39220 Prémanon
Tél. 03 39 50 80 20

contact@espacedesmondespolaires.org
www.espacedesmondespolaires.org

 [espacedesmondespolaires](https://www.facebook.com/espacedesmondespolaires)