

COLLÈGE - VERSION CORRIGÉE

Carnet de l'explorateur



**espace
des mondes
polaires**

PAUL-ÉMILE VICTOR
PRÉMANON [JURA]

Bienvenue à l'Espace des Mondes Polaires

Aujourd'hui, tu pars en expédition polaire avec ton équipe. Pôle Nord ? Pôle Sud ? Vous hésitez encore.

Des indices sont placés dans l'exposition pour vous aider à choisir votre destination et à bien vous préparer.

Pôle Nord : Arctique



Pôle Sud : Antarctique

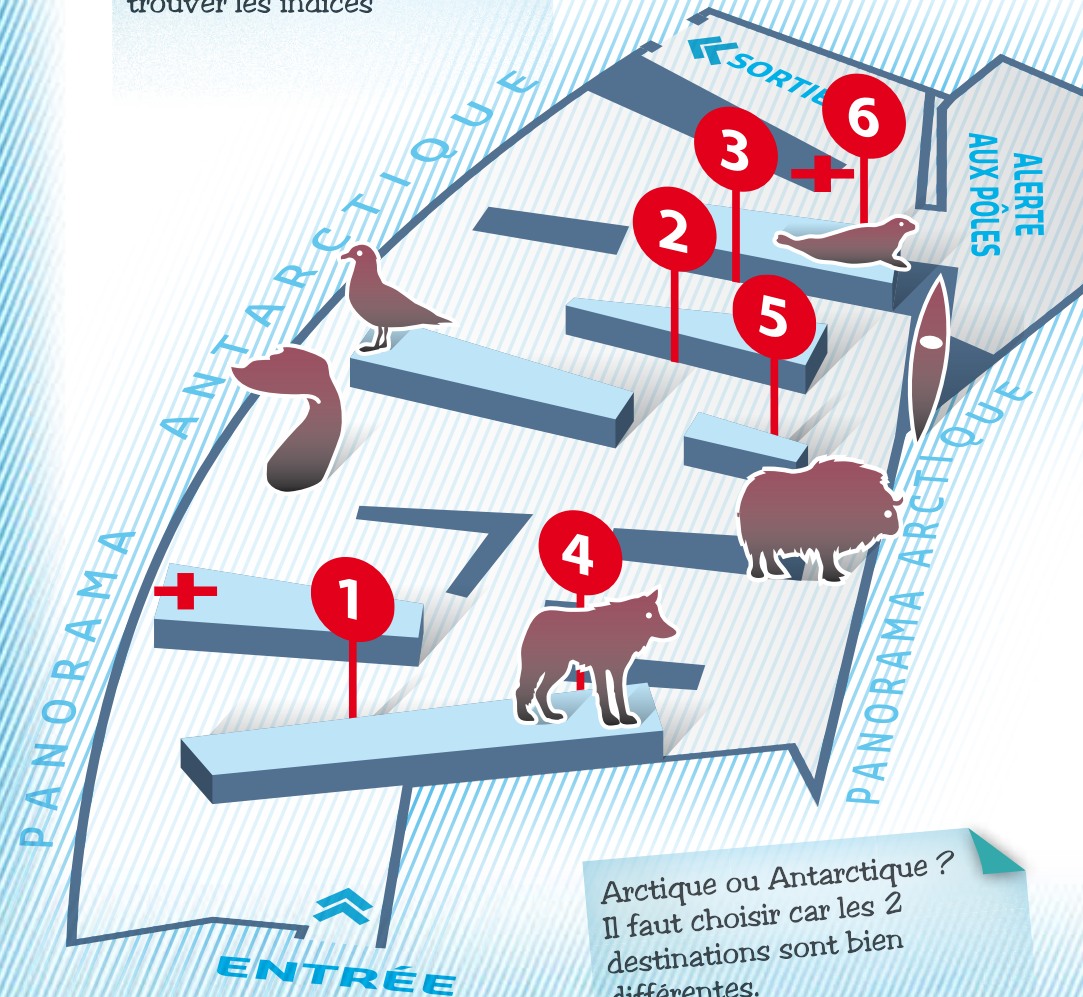
Nom de l'équipe :

Noms des équipiers :

.....
.....
.....

Plan de l'expo

Aide-toi de ce plan pour te repérer dans l'exposition. Les repères rouges t'aident à trouver les indices

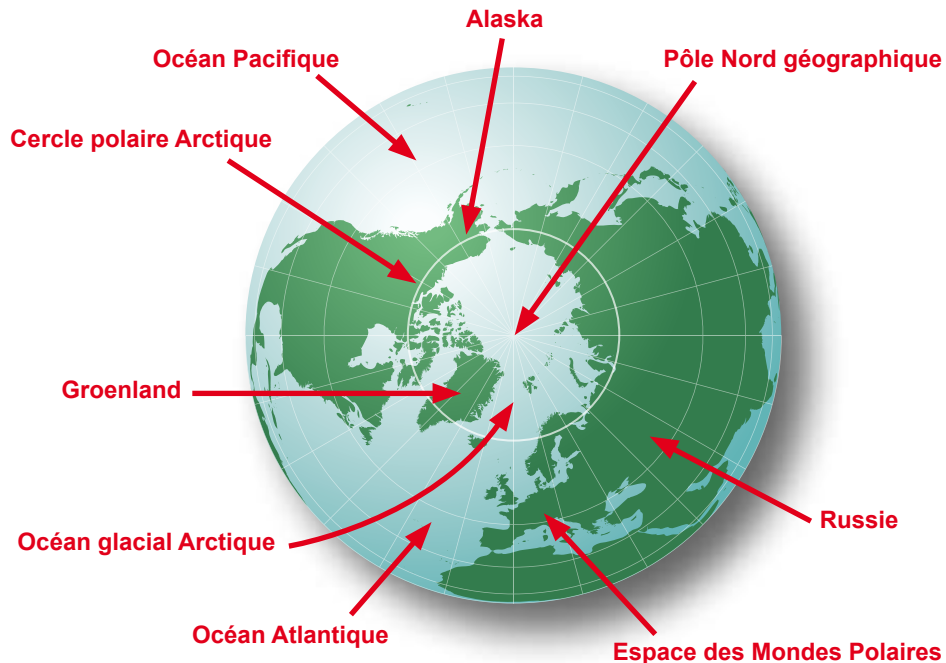


Arctique ou Antarctique ?
Il faut choisir car les 2 destinations sont bien différentes.

La géographie des pôles

L'ARCTIQUE

Rends-toi au n°1 sur le plan. Place sur la carte les mots suivants :



Comment peut-on atteindre le pôle Nord ?

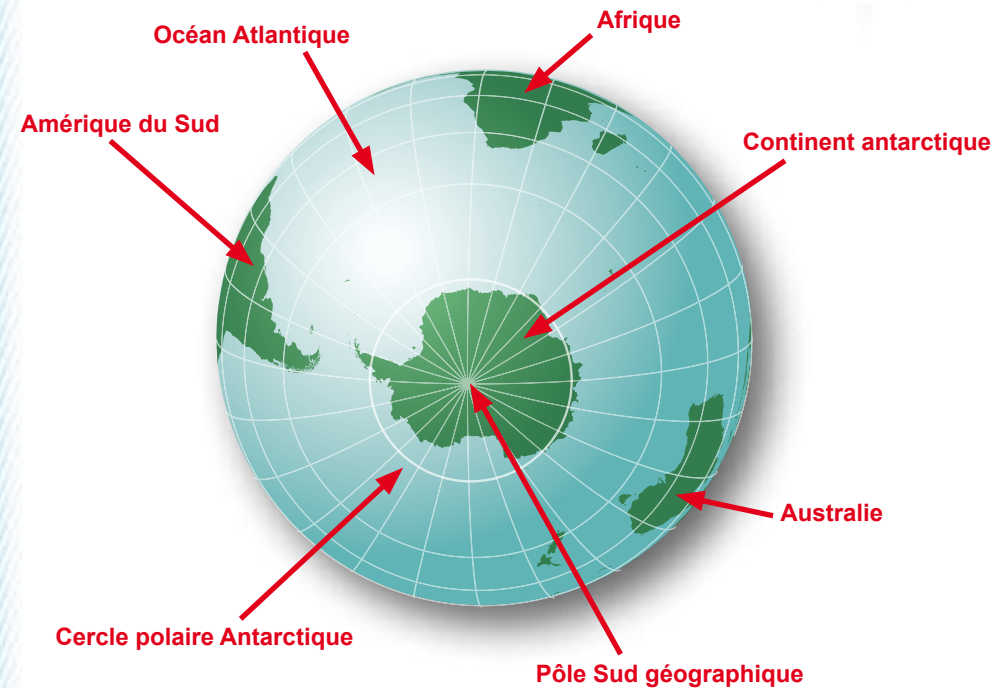


Le pôle Nord est situé au milieu de l'océan glacial Arctique qui est gelé toute l'année : il se trouve au milieu de la banquise permanente. On peut donc l'atteindre en traîneau et en vélo.

Avec le changement climatique, on constate une diminution progressive de la surface de la banquise. Le pôle Nord pourrait se trouver au milieu des eaux de l'océan glacial Arctique d'ici quelques années.

L'ANTARCTIQUE

Place sur la carte les mots suivants :



Coche la bonne réponse :

On peut atteindre le pôle Sud en bateau. Vrai Faux

Pourquoi ?

Car le pôle Sud est situé sur le continent antarctique, et donc sur la terre.

La faune polaire

LA FAUNE ARCTIQUE

Avant de partir en exploration aux pôles, il faut se renseigner sur les animaux qui y vivent.

À l'aide de la grille ci-dessous, décode le message. Il donne le nom d'un animal. Par exemple, la lettre B correspond à (-2;3).

(-1;1) ; (-1;-1) ; (3;1) ; (-3;-1) ; (1;1) ; (-1;1) ; (3;2) ; (-3;3) ; (-1;2) ; (3;1) ; (2;3)

A	B	C	3	D	E	F
G	H	I	2	J	K	L
M	N	O	1	P	Q	R
-3	-2	-1	0	1	2	3
S	T	U	-1	V	W	X
Y	Z	Æ	-2	Ш	Ş	Œ
È	Φ	Ú	-3	Ø	G	Ж

O U R S P O L A I R E

Pars à la recherche de cet animal et quand tu l'as trouvé, reporte son emplacement sur ton plan avec une croix.

Quel est son nom latin ?

U R S U S M A R I T I M U S

Dans quelle partie du monde peut-on le rencontrer ? *En Arctique*

Coche la bonne réponse.

Cet animal...

	VRAI	FAUX
...vit en mer	X	
...vit sur terre	X	

LA FAUNE ANTARCTIQUE

Rends-toi maintenant auprès du manchot empereur. Note son emplacement sur ton plan avec une croix et complète le texte ci-dessous :

Le manchot empereur vit en *Antarctique*

C'est un oiseau marin qui sait *marcher*

sur la banquise, et *nager* dans l'océan glacial

Antarctique pour chasser ses proies.

En revanche, il ne sait pas *voler*.

Pour lutter contre le froid, il possède une épaisse couche

de *graisse* sous la peau ainsi que de courtes *plumes*

étanches à l'eau.



Habiter aux pôles

Pars à la rencontre des habitants des mondes polaires (point n°2).

En Arctique, combien existe-t-il de peuples différents ?

Il existe plus d'une quarantaine de peuples en Arctique, comme les Inuits, les Sames, les Yakoutes, les Aléoutes, les Tchoukches, etc.

De quoi vivaient-ils ? (coche la bonne réponse)

chasse pêche industrie élevage agriculture

Rends-toi ensuite au n°3. Ici, tu peux voir un certain nombre d'objets. Ils sont tous différents mais appartiennent à un seul peuple. Lequel ?

I N U I T S

Pour découvrir les modes de vie traditionnels de ce peuple, coche leur fonction dans le tableau (une seule case à cocher par objet).

1 2 3 4 5 6

CHASSE / PÊCHE	<input checked="" type="checkbox"/>	<input checked="" type="checkbox"/>	<input type="checkbox"/>	<input type="checkbox"/>	<input type="checkbox"/>	<input type="checkbox"/>
VÊTEMENT	<input type="checkbox"/>	<input type="checkbox"/>	<input checked="" type="checkbox"/>	<input checked="" type="checkbox"/>	<input checked="" type="checkbox"/>	<input type="checkbox"/>
DISTRACTION	<input type="checkbox"/>	<input type="checkbox"/>	<input type="checkbox"/>	<input type="checkbox"/>	<input type="checkbox"/>	<input checked="" type="checkbox"/>



Voilà, tu as fait connaissance avec ce peuple de l'**Arctique**.

Mais à l'autre bout de la planète, en **Antarctique**, c'est différent !

Va au point n°4 pour t'en rendre compte.

Qui habite l'Antarctique ? *Personne ne vit de manière permanente sur le continent antarctique. Seuls quelques scientifiques de différents pays y séjournent pendant plusieurs mois.*

Vivent-ils là-bas toute l'année ? Oui Non

Toutes les personnes qui vivent aux pôles sont confrontées au froid polaire. **Rends-toi au point n°5.**

Le thermomètre qui se trouve devant toi indique les températures en ce moment en Arctique, en Antarctique et à l'Espace des Mondes Polaires de Prémanon. Relève ci-dessous les températures :



Quelle remarque peux-tu faire ?

Il fait plus froid en Antarctique qu'en Arctique car le Pôle Nord géographique est sous un régime océanique tempéré alors que le Pôle Sud géographique est sous un régime continental froid et sec. L'organisation des flux océaniques (les courants marins) influe également sur la température ainsi que l'altitude et les reliefs du continent antarctique.

Pourquoi fait-il si froid aux pôles ? (Coche les bonnes réponses)

parce que la terre est ronde
 parce que son axe est incliné
 parce que la terre tourne autour du soleil
 parce que la terre tourne sur elle-même

Les expéditions polaires

Pour cette dernière étape, inspire-toi des aventures des grands explorateurs polaires **au point n°6**.

Quel était le nom du bateau du commandant Charcot ?

Le POURQUOI PAS ?

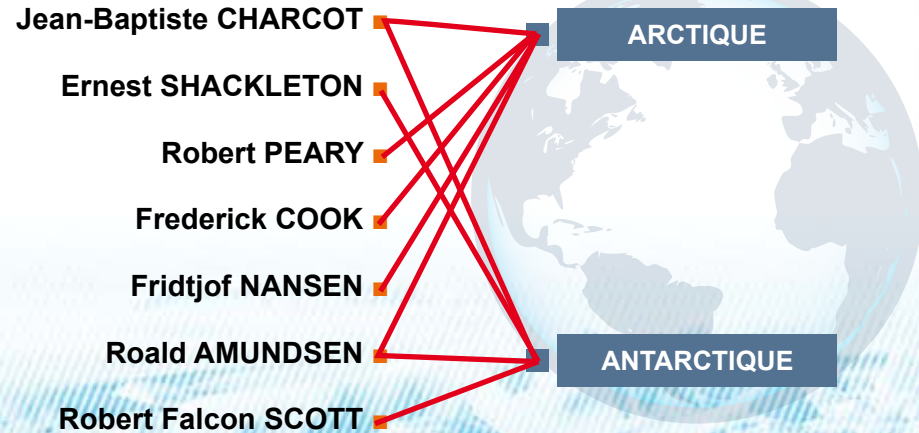
Cite au moins deux raisons qui poussent le commandant Charcot à partir en expédition vers les pôles :

Cartographier le territoire

Étudier la faune et la flore

Effectuer des mesures océanographiques

Relie le nom de chaque explorateur à la région polaire qu'il a parcourue :



Épilogue

Bravo ! Vous êtes arrivés au bout de la préparation de votre exploration polaire : vous êtes prêts à partir ! Mais où ? Antarctique ou Arctique ? Maintenant que vous connaissez bien les caractéristiques de ces deux destinations, vous allez pouvoir faire un choix.

Où souhaitez-vous partir et pourquoi ?

.....

.....

.....

.....

.....

.....

.....

.....

.....

.....

.....

.....

.....

.....

.....

.....

.....

.....

.....

.....

.....

À bientôt à l'Espace des Mondes Polaires !



ESPACE DES MONDES POLAIRES

Horaires d'ouverture

- Haute saison*

Du lundi au vendredi + le dimanche :
de 9h à 13h et de 14h à 19h.

Le samedi de 14h à 19h. Nocturne
à la patinoire le jeudi jusqu'à 22h.

- Basse saison

Du mercredi au samedi de 14h à 19h.

Le dimanche de 14h à 18h. Nocturne à
la patinoire le samedi jusqu'à 22h.

* mi-décembre à mi-mars ; juillet-août

146, rue Croix de la Teppe

39220 PRÉMANON

Tél. 03 39 50 80 20

service.educatif@espacedesmondespolaires.org

Conception graphique, illustrations et
maquette : Roman Charpentier

Conception/coordination : service éducatif de
l'Espace des Mondes Polaires

Pour continuer l'aventure !

Des activités sont proposées
toute l'année pour les plus
jeunes : visites thématiques
du musée, ateliers créatifs et
scientifiques, activités ludiques
et sportives sur la patinoire.

www.espacedesmondespolaires.org



**espace
des mondes
polaires**
PAUL-ÉMILE VICTOR
PRÉMANON (JURA)

COMMUNAUTÉ DE COMMUNES
**STATION DES
ROUSSES**
HAUT-JURA

